



**КОМИТЕТ ИМУЩЕСТВЕННЫХ ОТНОШЕНИЙ
АДМИНИСТРАЦИИ ПЕРМСКОГО МУНИЦИПАЛЬНОГО РАЙОНА**

РЕШЕНИЕ
о размещении объектов № 416

Пермский край
Пермский район

08.06.2021

Комитет имущественных отношений администрации Пермского муниципального района разрешает Открытому акционерному обществу «Межрегиональная распределительная сетевая компания Урала» (ИНН 6671163413, ОГРН 1056604000970, почтовый адрес: 620026, Свердловская область, город Екатеринбург, ул. Мамина-Сибиряка, д. 140

размещение объекта «Строительство КТПС 6/0,4 кВ с оборудованием учета э/э, ВЛ 6 кВ, ВЛ 0,4 кВ; Реконструкция КВЛ 6 кВ Мысы ПС 35 кВ Скобелевка (установка укоса), реконструкция ВЛ 0,4 кВ (установка оборудования учета э/э на опоре ВЛ 0,4), для электроснабжения садового дома по адресу: Пермский край, Пермский район, Хохловское с/п, д. Скобелевка (кад. номер зем. участка 59:32:3020001:92)»

на землях государственная собственность на которые не разграничена

на срок бессрочно

Местоположение: Пермский край, Пермский район, Хохловское с/п, д. Скобелевка

Приложение: схема предполагаемых к использованию земель или части земельного участка.

Председатель комитета
имущественных отношений администрации
Пермского муниципального района

(подпись, печать)

Г.В. Мюресов



Схема предполагаемых к использованию земель или части земельного участка

Объект: Строительство КТПС 6/0,4 кВ с оборудованием учета э/э, ВЛ 6 кВ, ВЛ 0,4 кВ; Реконструкция КВЛ 6 кВ Мысы ПС 35 кВ Скобелевка (установка укоса), реконструкция ВЛ 0,4 кВ (установка оборудования учета э/э на опоре ВЛ 0,4 кВ), для электроснабжения садового дома по адресу: Пермский край, Пермский район, Хохловское с/п, д. Скобелевка (кад. номер зем. участка 59:32:3020001:92)

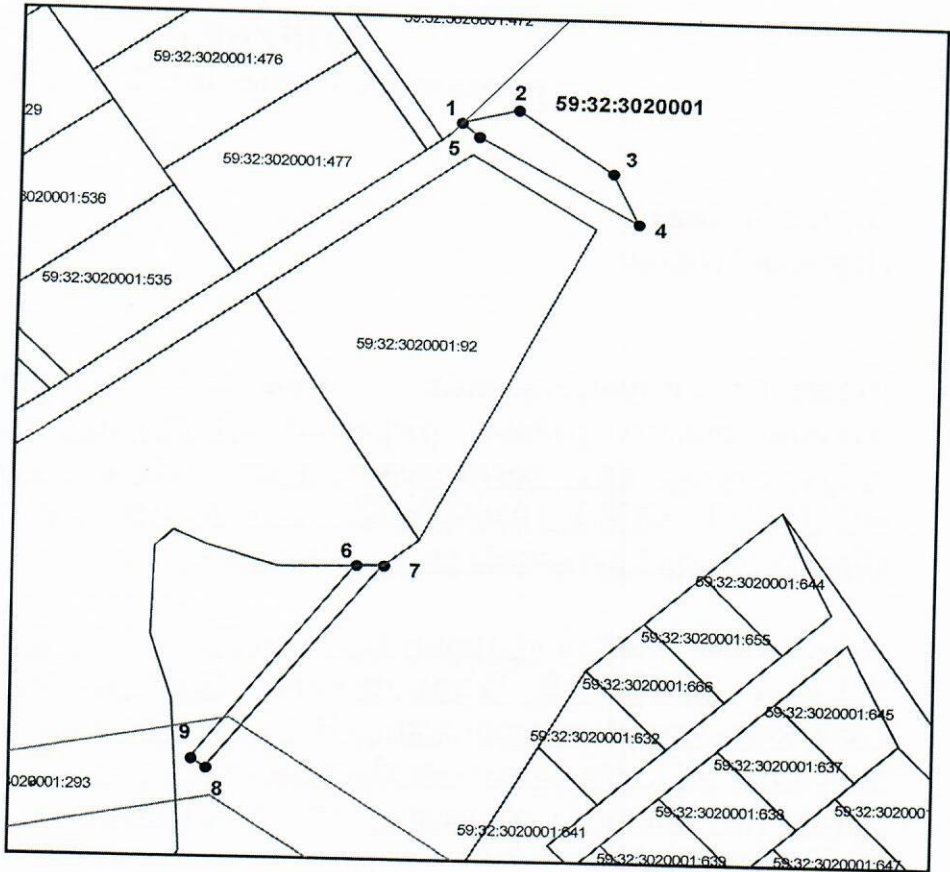
Местоположение: Пермский край, Пермский район, Хохловское с/п, южнее д. Скобелевка

Площадь земель или части земельного участка, кв.м: 790

Категория земель:

Вид разрешенного использования:

Каталог координат, м		
точки грани	X	У
участок №1 площадью 430 кв.м.		
1	543754,48	2232935,38
2	543758,39	2232949,65
3	543741,03	2232974,01
4	543726,62	2232980,81
5	543750,67	2232939,72
участок №2 площадью 360 кв.м.		
6	543628,00	2232911,26
7	543628,03	2232918,16
8	543569,88	2232873,82
9	543572,48	2232869,99



Масштаб 1:2000

Условные обозначения:

- в новь образованная часть границы земельного участка
- существующая часть границы, имеющиеся в ГКН сведения о которой достаточны для определения ее местоположения
- граница кадастрового квартала
- зона с особыми условиями использования территорий
- граница населенного пункта
- обозначение ОКС по сведениям ГКН
- 59:32:3020001 - номер кадастрового квартала
- 59:32:3020001:530 - номер учтенного земельного участка

Описание границ смежных землепользователей:

от точки 1 до точки 1 земли Хохловского с/п

от точки 6 до точки 6 земли Хохловского с/п

Заявитель: ОАО "МРСК Урала"

Владимирова А.Л. (по доверенности)

подпись